

INCLASS

MUESTRARIO DE TAPICERÍAS

ÍNDICE

MESH

C1

Bond
Duo
Moby Crep

C2

Mura
Cora
Reno

C3

Medley
Nils
Urban
Xtreme

C4

Step / Step-Melange
Valencia
Silver

C5

Hestan
Canvas
Remix
Luna

C10

Piel

C11

Piel

Composition:
55% PL - 45% PA
Light fastness:
(Blue scale) - Xenotest -
UNI EN ISO 105-B02
Tolerance from 5 to 8 - Declared 6
Abrasion resistance (rubs):
Martindale - UNI EN ISO 12947-2
>100.000 - Tolerance +-10%
Flammability:
EN 1021/1
*Flammability performance is dependent
on foam and glue used.

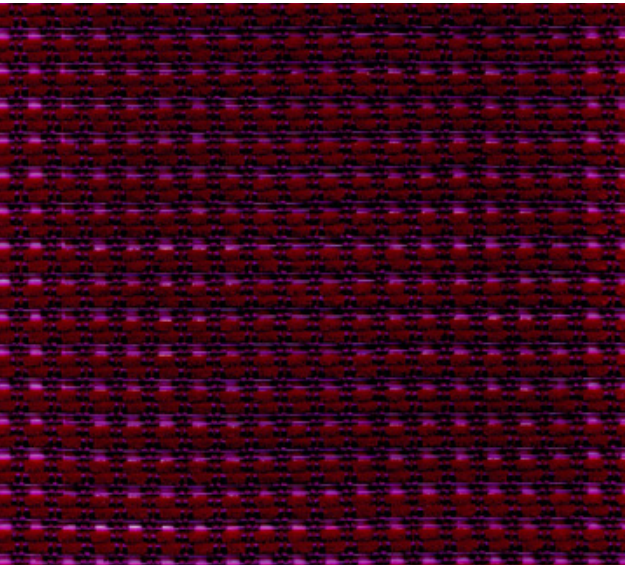
*Batch to batch variations may occur within commercial tolerances.

Composición:
55% PL - 45% PA
Solidez a la luz:
(Escala de azules) - Xenotest -
UNI EN ISO 105-B02
Tolerancia de 5 a 8 - Admitida a 6
Resistencia a la abrasión:
Martindale - UNI EN ISO 12947-2
> 100.000 ciclos - Tolerancia +-10%
Inflamabilidad:
UNE EN 1021/1
*Condiciones ignífugas dependientes del
tipo de foam y cola utilizados.

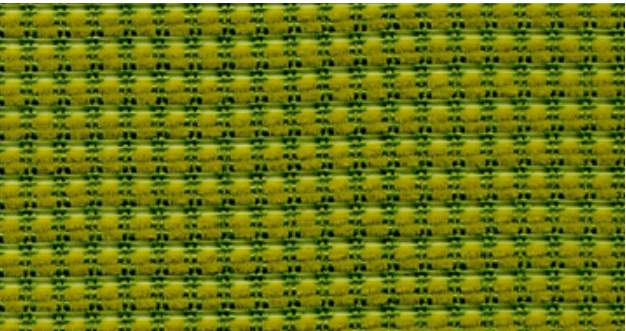
*De tintada a tintada se pueden producir variaciones tolerables de color.

Composition:
55% PL - 45% PA
Solidité à la lumière:
(Échelle des bleu) - Xenotest -
UNI EN ISO 105-B02
Tolérance de 5 à 8 - Déclaré 6
Résistance à l’abrasion (tours):
Martindale UNI EN ISO 12947-2
>100.000 cycles - Tolérance +-10%
Inflammabilité:
UNE EN 1021/1
*La réaction au feu dépend de la mousse
et de la colle utilisées.

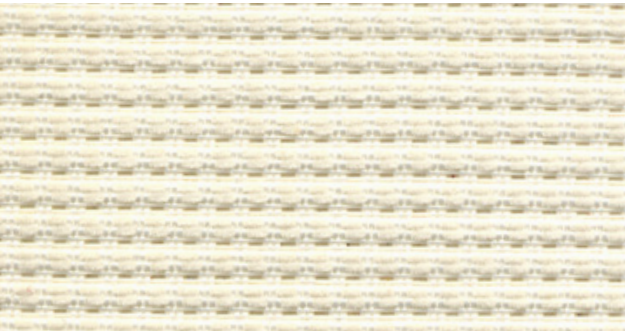
*Des variations tolérables de coloris d’un bain à un autre peuvent se manifester.



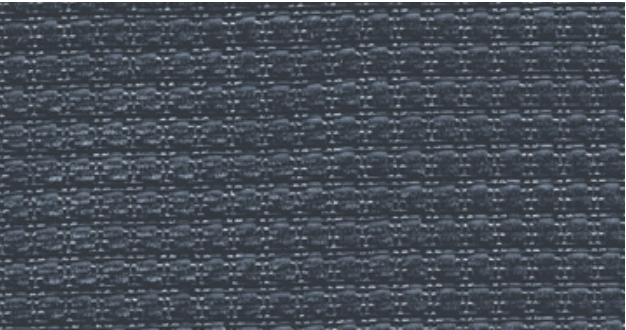
Lilac



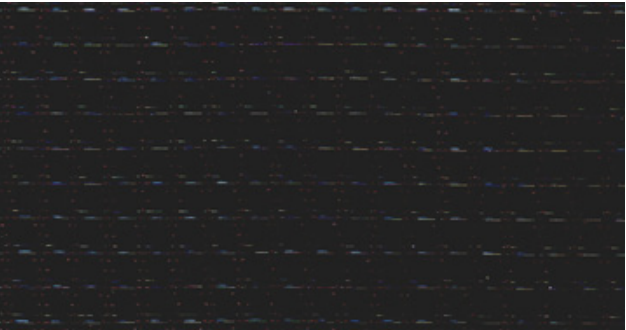
Green



White



Grey



Black

Maintenance/ Mantenimiento/ Nettoyage



Composition:
100% Polypropylene
Light fastness:
5/6 UNE EN ISO 105-B02:2001 (Method 2)
Abrasion resistance:
+40.000 cycles UNE EN 14465:2004
Fastness to rubbing:
Dry 4/5 UNE EN ISO 105-X12:2003
Wet 4/5 UNE EN ISO 105-X12:2003
Flammability:
EN 1021-1:1994 (Cigarette)
*Flammability performance is dependent on foam and glue used.
Surface resistivity (electrostatic charges):
Standard BS EN 61340-5-1:2001
Recyclability:
100% Recyclable fabric
Certificate:
Harmful substances test öko-Tex
Standard 100

*Batch to batch variations may occur within commercial tolerances.

Composición:
100% Polipropileno
Solidez a la luz:
5/6 UNE EN ISO 105-B02:2001 (Método 2)
Resistencia a la abrasión:
+40.000 ciclos UNE EN 14465:2004
Resistencia al rozamiento:
En seco 4/5 UNE EN ISO 105-X12:2003
En húmedo 4/5 UNE EN ISO 105-X12:2003
Inflamabilidad:
EN 1021-1:1994 (Cigarrillo)
*Condiciones ignifugas dependientes del tipo de foam y cola utilizados.
Resistividad Superficial (cargas electroestáticas):
Norma BS EN 61340-5-1:2001
Reciclabilidad:
Tejido reciclable 100%
Certificado:
öko-Tex Standard 100 de no presencia de
sustancias nocivas.

*De tintada a tintada se pueden producir variaciones tolerables de color.

Composition:
100% Polypropylène
Solidité à la lumière:
5/6 UNE EN ISO 105-B02:2001 (Méthode 2)
Résistance à l’abrasion:
+40.000 cycles UNE EN 14465:2004
Résistance aux frottements:
Sec 4/5 UNE EN ISO 105-X12:2003
Humide 4/5 UNE EN ISO 105-X12:2003
Inflammabilité:
EN 1021-1:1994 (Cigarette)
*La réaction au feu dépend de la mousse et de la colle utilisées.
Résistivité superficielle (charges electrostatiques):
Norma BS EN 61340-5-1:2001
Recyclage:
Tissu recyclable 100%
Certificat:
Test de sustancias nocives öko-Tex
Standard 100

*Des variations tolérables de coloris d’un bain à un autre peuvent se manifester.

ANCHO/ WIDHT/ LARGEUR: 140cm.
PESO/ WEIHT/ POID: 300gr/m2

Maintenance/ Mantenimiento/ Nettoyage

Limpiar con espuma seca / Clean with carpet foam / Nettoyer avec une mousse détachante



350



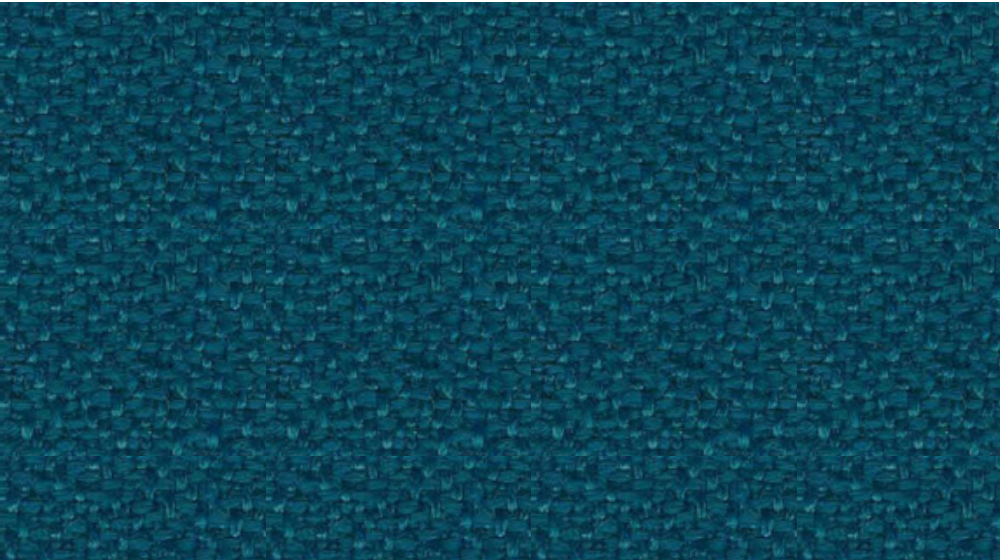
933



21



220



429



3



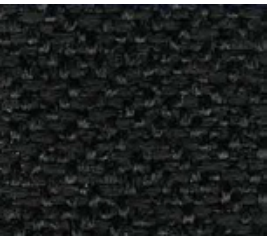
861



229



600



840



200

Composition:
100% Polypropylene
Light fastness:
7 UNE EN ISO 105-B02:2001 (Method 2)
Abrasion resistance:
+100.000 cycles UNE EN 14465:2004
Fastness to rubbing:
Dry 4/5 UNE EN ISO 105-X12:2003
Wet 4/5 UNE EN ISO 105-X12:2003
Flammability:
EN 1021-1:1994 (Cigarette)
Recyclability:
100% Recyclable fabric
Certificado:
Harmful substances test öko-Tex
Standard 100

*Batch to batch variations may occur within commercial tolerances.

Composición:
100% Polipropileno
Solidez a la luz:
7 UNE EN ISO 105-B02:2001 (Método 2)
Resistencia a la abrasión:
+100.000 ciclos UNE EN 14465:2004
Resistencia al rozamiento:
En seco 4/5 UNE EN ISO 105-X12:2003
En húmedo 4/5 UNE EN ISO 105-X12:2003
Inflamabilidad:
EN 1021-1:1994 (Cigarrillo)
Reciclabilidad:
Tejido reciclable 100%
Certificado:
öko-Tex Standard 100 de no presencia de
sustancias nocivas.

*De tintada a tintada se pueden producir variaciones tolerables de color.

Composition:
100% Polypropylène
Solidité à la lumière:
7 UNE EN ISO 105-B02:2001 (Méthode 2)
Résistance à l’abrasion:
+100.000 cycles UNE EN 14465:2004
Résistance aux frottements:
Sec 4/5 UNE EN ISO 105-X12:2003
Humide 4/5 UNE EN ISO 105-X12:2003
Inflamabilité:
EN 1021-1:1994 (Cigarette)
Recyclage:
Tissu recyclable 100%
Certificat:
Test de substances nocives öko-Tex
Standard 100

*Des variations tolérables de coloris d’un bain à un autre peuvent se manifester.

ANCHO/ WIDHT/ LARGEUR: 140cm.
PESO/ WEIHT/ POID: 240gr/m2

Maintenance/ Mantenimiento/ Nettoyage

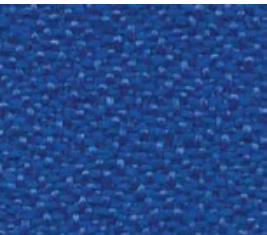
Limpiar con espuma seca / Clean with carpet foam / Nettoyer avec une mousse détachante



1005



76



169



77



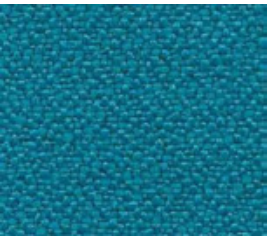
81



79



125



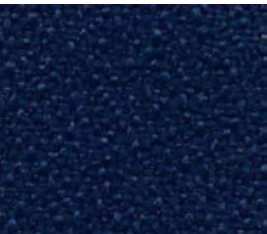
123



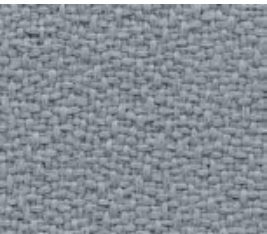
5518



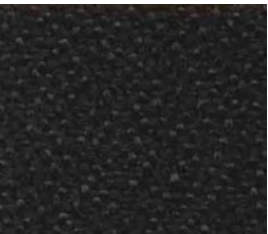
109



6098



8078



9

Composition:
100% Polypropylene
Light fastness:
5/6 UNE EN ISO 105-B02:2001 (Method 2)
Abrasion resistance:
+40.000 cycles UNE EN 14465:2004
Fastness to rubbing:
Dry 4/5 UNE EN ISO 105-X12:2003
Wet 4/5 UNE EN ISO 105-X12:2003
Flammability:
EN 1021-1:1994 (Cigarette)
*Flammability performance is dependent on foam and glue used.
Recyclability:
100% Recyclable fabric
Certificate:
Harmful substances test öko-Text
Standard 100

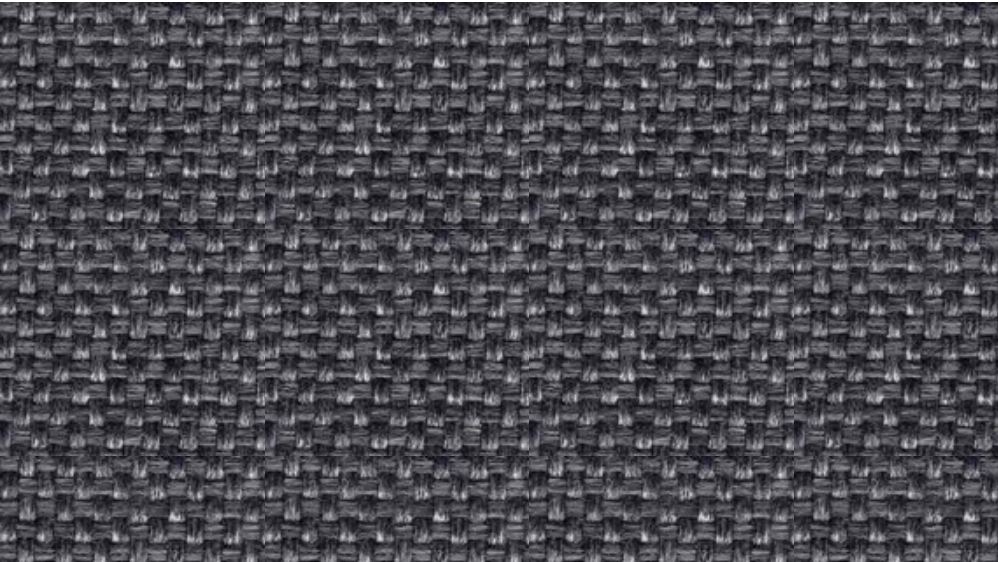
*Batch to batch variations may occur within commercial tolerances.

Composición:
100% Polipropileno
Solidez a la luz:
5/6 UNE EN ISO 105-B02:2001 (Método 2)
Resistencia a la abrasión:
+40.000 ciclos UNE EN 14465:2004
Resistencia al rozamiento:
En seco 4/5 UNE EN ISO 105-X12:2003
En húmedo 4/5 UNE EN ISO 105-X12:2003
Inflamabilidad:
EN 1021-1:1994 (Cigarrillo)
*Condiciones ignifugas dependientes del tipo de foam y cola utilizados.
Reciclabilidad:
Tejido reciclable 100%
Certificado:
öko-Text Standard 100 de no presencia de sustancias nocivas.

*De tintada a tintada se pueden producir variaciones tolerables de color.

Composition:
100% Polypropylène
Solidité à la lumière:
5/6 UNE EN ISO 105-B02:2001 (Méthode 2)
Résistance à l’abrasion:
+40.000 cycles UNE EN 14465:2004
Résistance aux frottements:
Sec 4/5 UNE EN ISO 105-X12:2003
Humide 4/5 UNE EN ISO 105-X12:2003
Inflammabilité:
EN 1021-1:1994 (Cigarette)
*La réaction au feu dépend de la mousse et de la colle utilisées.
Recyclage:
Tissu recyclable 100%
Certificat:
Test de substances nocives öko-Text
Standard 100

*Des variations tolérables de coloris d’un bain à un autre peuvent se manifester.



MOBY 4023



MOBY 4025



CREP 4025



MOBY 4026



CREP 4026



MOBY 3



CREP 3



MOBY 8



CREP 8



MOBY 17



CREP 17



MOBY 4023



CREP 4023

Maintenance/ Mantenimiento/ Nettoyage

Limpiar con espuma seca / Clean with carpet foam / Nettoyer avec une mousse détachante

ANCHO/ WIDHT/ LARGEUR: 140cm.
PESO/ WEIHT/ POID: 320gr/m2

Composition:
100% P.V.C.
Light fastness:
EN ISO 105 B02
Abrasion resistance:
EN ISO 12947-1 y 2:1999
Fastness to rubbing:
Dry EN ISO 105x12
Wet EN ISO 105x12
Flammability:
UNE EN 1021:1 y 2 (Cigarette)
UNE EN 1021:1 y 2 (Match)
*Flammability performance is dependent on foam and glue used.

*Batch to batch variations may occur within commercial tolerances.

Composición:
100% P.V.C.
Solidez a la luz:
EN ISO 105 B02
Resistencia a la abrasión:
EN ISO 12947-1 y 2:1999
Resistencia al rozamiento:
En seco EN ISO 105x12
En húmedo EN ISO 105x12
Inflamabilidad:
UNE EN 1021:1 y 2 (cigarrillo)
UNE EN 1021:1 y 2 (cerilla)
*Condiciones ignífugas dependientes del tipo de foam y cola utilizados.

*De tintada a tintada se pueden producir variaciones tolerables de color.

Composition:
100% P.V.C.
Solidité à la lumière:
EN ISO 105 B02
Résistance à l'abrasion:
EN ISO 12947-1 y 2:1999
Résistance aux frottements:
Sec EN ISO 105x12
Humide EN ISO 105x12
Inflammabilité:
UNE EN 1021:1 y 2 (Cigarette)
UNE EN 1021:1 y 2 (Allumette)
*La réaction au feu dépend de la mousse et de la colle utilisées.

*Des variations tolérables de coloris d'un bain à un autre peuvent se manifester.



51



35



96



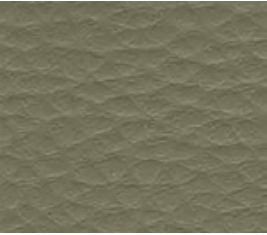
5



78



56



8



47



25



6



37



75



97

Maintenance/ Mantenimiento/ Nettoyage



Composition:
81% polyester, 11% cotton, 8% acrylic
Light fastness:
EN ISO 105-B 02
Traction resistance:
ISO 13934-1>350N
Abrasion resistance:
ISO 12947>25.000 ciclos
Tear resistance:
BS 4303>20N / DIN 53859-5>3daN
Resistance to Pilling:
ISO/DIS 12945>4
Dye fastness to rubbing:
ISO 105-X12
Seamslipague:
DIN 53838>6mm / BS 3320<4mm
Weave deformation:
NF G 35-104<7mm
Flammability:
UNE EN ISO 1021 PARTE 1 Y PARTE 2

*Batch to batch variations may occur within commercial tolerances.

Composición:
81% poliester, 11% algodón, 8% acrilico
Solidez a la luz:
EN ISO 105-B 02
Resistencia a la tracción:
ISO 13934-1>350N
Resistencia a la abrasión:
ISO 12947>25.000 ciclos
Resistencia al rasgado:
BS 4303>20N / DIN 53859-5>3daN
R. a la formación de Pilling:
ISO/DIS 12945>4
Solidez de las tinturas al frote:
ISO 105-X12
Desplazamiento costura:
DIN 53838>6mm / BS 3320<4mm
Deformación de tejidos(Pochage):
NF G 35-104<7mm
Inflamabilidad:
UNE EN ISO 1021 PARTE 1 Y PARTE 2

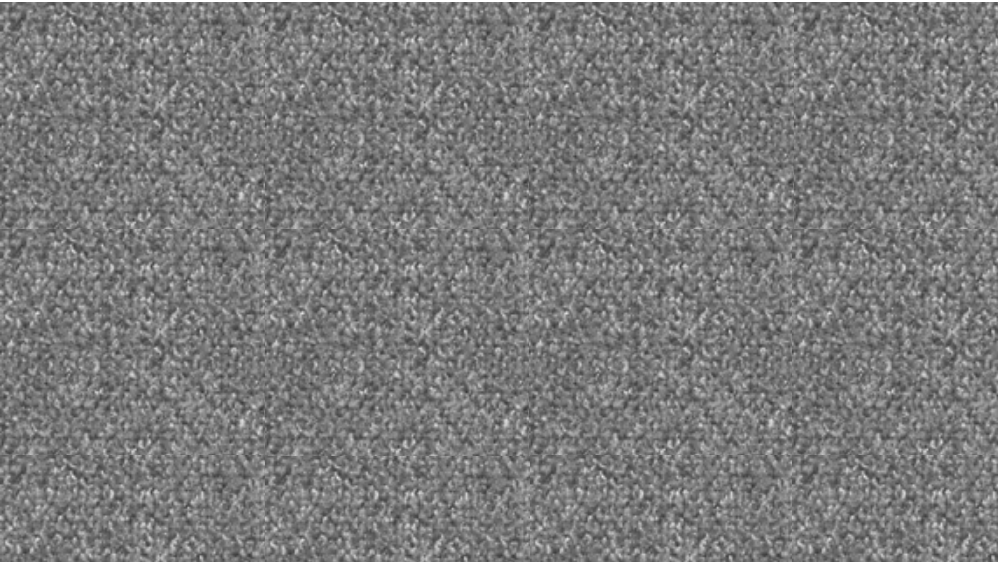
*De tintada a tintada se pueden producir variaciones tolerables de color.

Composición:
81% polyester, 11% coton, 8% acrylique
Solidité a la lumière:
EN ISO 105-B 02
Résistance à la traction:
ISO 13934-1>350N
Résistance à l' abrasion:
ISO 12947>25.000 ciclos
Résistance au déchirement:
BS 4303>20N / DIN 53859-5>3daN
Résistance au Pilling:
ISO/DIS 12945>4
Solidez de las tinturas al frote:
ISO 105-X12
Déplacement de la couture:
DIN 53838>6mm / BS 3320<4mm
Distorsion des tissus:
NF G 35-104<7mm
Inflamabilité:
UNE EN ISO 1021 PARTE 1 Y PARTE 2

*Des variations tolérables de coloris d'un bain à un autre peuvent se manifester.

ANCHO/ WIDHT/ LARGEUR: 140cm.
PESO/ WEIHT/ POID: 370gr/m2

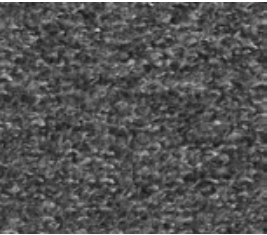
Maintenance/ Mantenimiento/ Nettoyage



010



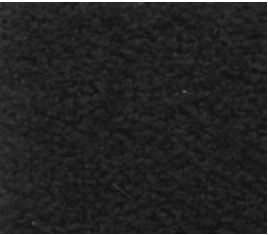
026



011



033



022



002



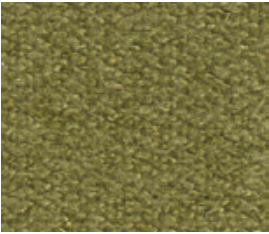
004



007



021



035



029



030



027

Composición:
100% poliéster
Solidez a la luz:
EN ISO 105-B 02
Resistencia a la tracción:
ISO 13934-1>350N
Resistencia a la abrasión:
ISO 12947>25.000 ciclos
Resistencia al rasgado:
BS 53859-5/ 3daN
R. a la formación de Pilling:
ISO/DIS 12945>4
Solidez de las tinturas al frote:
ISO 105-X12
Desplazamiento costura:
DIN 53838>6mm
Deformación de tejidos(Pochage):
NF G 35-104<7mm
Inflamabilidad:
UNE EN ISO 1021 PARTE 1 Y PARTE 2

*De tintada a tintada se pueden producir variaciones tolerables de color.

Composition:
100% polyester
Light fastness:
EN ISO 105-B 02
Traction resistance:
ISO 13934-1>350N
Abrasion resistance:
ISO 12947>25.000 ciclos
Tear resistance:
BS 53859-5/ 3daN
Resistance to Pilling:
ISO/DIS 12945>4
Dye fastness to rubbing:
ISO 105-X12
Seamslipague:
DIN 53838>6mm
Weave deformation:
NF G 35-104<7mm
Flammability:
UNE EN ISO 1021 PARTE 1 Y PARTE 2

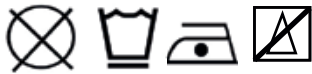
*Batch to batch variations may occur within commercial tolerances.

Composición:
100% polyester
Solidité a la lumière:
EN ISO 105-B 02
Résistance à la traction:
ISO 13934-1>350N
Résistance à l' abrasion:
ISO 12947>25.000 ciclos
Résistance au déchirement:
BS 53859-5/ 3daN
Résistance au Pilling:
ISO/DIS 12945>4
Solidez de las tinturas al frote:
ISO 105-X12
Déplacement de la couture:
DIN 53838>6mm
Distorsion des tissus:
NF G 35-104<7mm
Inflamabilité:
UNE EN ISO 1021 PARTE 1 Y PARTE 2

*Des variations tolérables de coloris d'un bain à un autre peuvent se manifester.

ANCHO/ WIDHT/ LARGEUR: 140cm.
PESO/ WEIHT/ POID: 375gr/m2

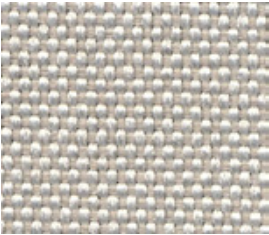
Maintenance/ Mantenimiento/ Nettoyage



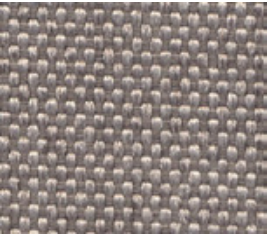
tecnología easy care



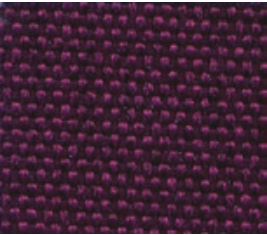
007



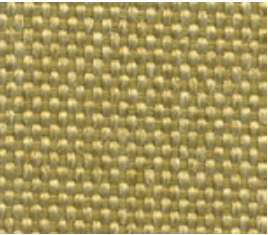
001



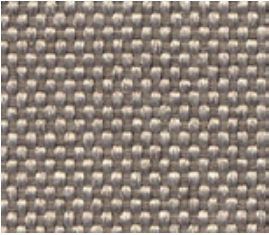
012



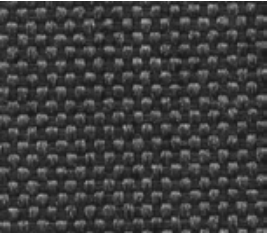
009



029



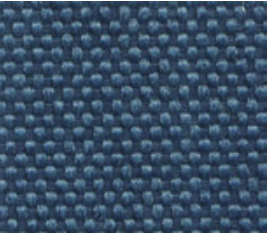
004



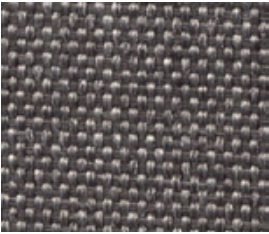
015



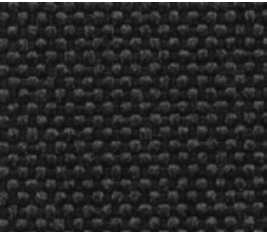
027



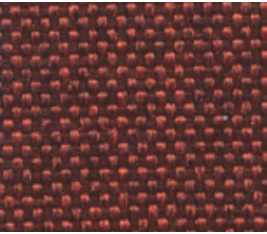
020



014



016



024



018

Composition:
100% polyester
Light fastness:
5 - 7 (escale 1- 8) ISO 105 B02
Abrasion resistance:
EN ISO 12947-2 (Martindale) 75.000 ciclos
Resistance to Pilling:
4 (escale 1 - 5) ISO 12945-2
Fastness to rubbing:
Wet: 4 - 5, Dry: 4 - 5 (escale 1- 5) ISO 105 X12
Flammability:
EN 1021 1&2 • BS 5852 0&1 • Calif. Tech. Bull. 117, E.

*Batch to catch variations may occur within commercial tolerances.

Composición:
100% poliéster
Solidez a la luz:
5 - 7 (escala 1- 8) ISO 105 B02
Resistencia a la abrasión:
EN ISO 12947-2 (Martindale) 75.000 ciclos
R. a la formació de Pilling:
4 (escala 1 - 5) ISO 12945-2
Resistencia al rozamiento:
Wet: 4 - 5, Dry: 4 - 5 (escala 1- 5) ISO 105 X12
Inflamabilidad:
EN 1021 1&2 • BS 5852 0&1 • Calif. Tech. Bull. 117, E.

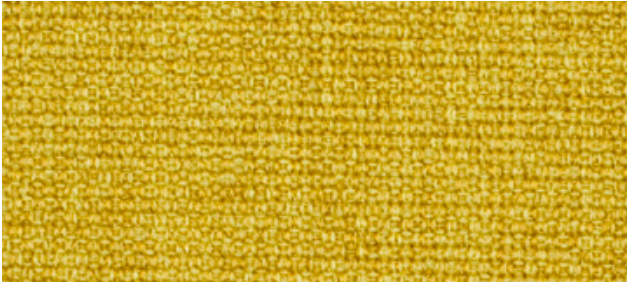
*De tintada a tintada se pueden producir variaciones tolerables de color.

Composition:
100% polyester
Solidité a la lumière:
5 - 7 (escale 1- 8) ISO 105 B02
Résistance à l'abrasion:
EN ISO 12947-2 (Martindale) 75.000 ciclos
Résistance au Pilling:
4 (escale 1 - 5) ISO 12945-2
Resistencia al rozamiento:
Wet: 4 - 5, Dry: 4 - 5 (escale 1- 5) ISO 105 X12
Inflammabilité:
EN 1021 1&2 • BS 5852 0&1 • Calif. Tech. Bull. 117, E.

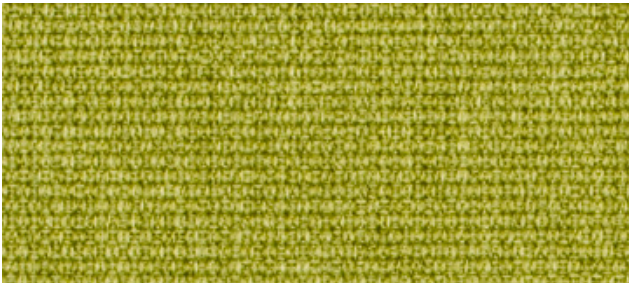
*Des cariations tolérables de coloris d'un bain à un autre peuvent se manifester.

ANCHO/ WIDHT/ LARGEUR: 140cm.
PESO/ WEIHT/ POID: 510gr/m2

Maintenance/ Mantenimiento/ Nettoyage



62002



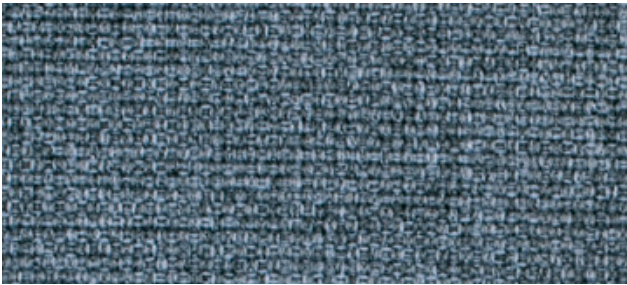
68002



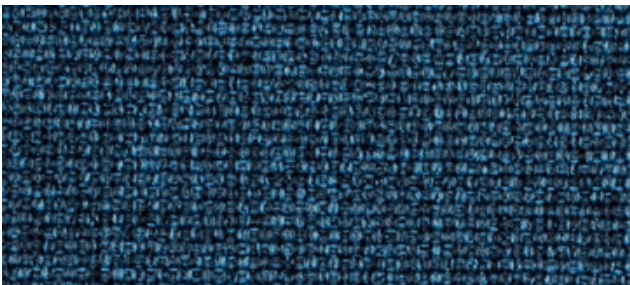
64019



67002



66008



66010



65011



61003



60999



61004

Composition surface:
100% poliurethan wet
Composition base fabric:
70% polyester, 30% cotton
Light fastness:
EN ISO 105 B02
Abrasion resistance:
EN ISO 12947-1/-2
100.000 cycles (Method martindale)
Fastness to rubbing:
Dry 5 EN ISO 105x12
Wet 4/5 EN ISO 105x12
Flammability:
Cigarrete test UNE EN 1021-1:2006/BS 5852
part 1 passed
cerilla test/ UNE-EN 1021-2:2006/ BS 5852
part 2 optional
Recyclability:
100% recyclable fabric

Composición de la superficie:
100% poliuretano húmedo
Composición del tejido base:
70% poliéster, 30% algodón
Solidez a la luz:
EN ISO 105 B02
Resistencia a la abrasión:
EN ISO 12957-1/-2
100.000 ciclos (Método martindale)
Resistencia al rozamiento:
En seco 5 EN ISO 105x12
En húmedo 4/5 EN ISO 105x12
Inflamabilidad:
Prueba cigarrillo/ UNE EN 1021-1:2006/BS 5852
part 1 aprobada
cerilla test/ UNE-EN 1021-2:2006/ BS 5852
part 2 opcional
Reciclabilidad:
Tejido reciclable 100%

Composition de surface:
100% polyuréthane humide
Composition tissu de base:
70% polyester, 30% coton
Solidité à la lumière:
EN ISO 105 B02
Résistance à l'abrasion:
EN ISO 12947-1/-2
100.000 cycles (Método martindale)
Résistance aux frottements:
Sec 5 EN ISO 105x12
Humide 4/5 EN ISO 105x12
Inflammabilité:
Cigarrete test / UNE EN 1021-1:2006/BS 5852
part 1 approuvé
Allumette test / UNE-EN 1021-2:2006/ BS 5852
part 2 optional
Recyclage:
Tissu recyclable 100%

ANCHO/ WIDHT/ LARGEUR: 142CM± 2cm
ESPEJOR/ THICKNESS/ ÉPAISSEUR: 1,0mm± 2%
PESO/ WEIHT/ POID: 610gr/ml 435gm/m2± 5%



temperature conductivity
conductividad de temperatura
temperature termique

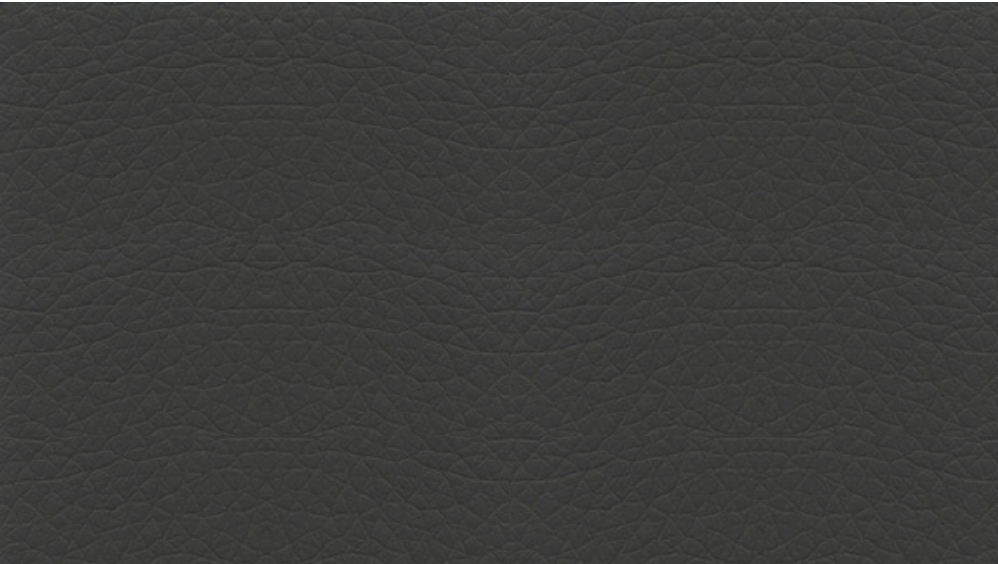


anti allergic
antialérgico
antiallergique



chemical free
sin productos químicos
ne pas produits quimics

Maintenance/ Mantenimiento/ Nettoyage



003



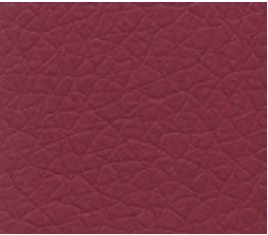
001



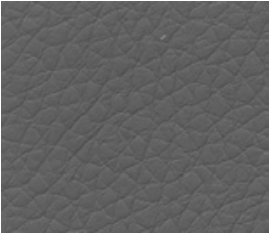
009



024



033



007



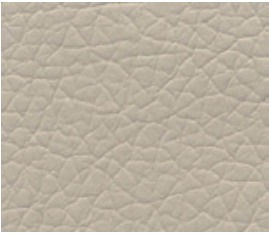
016



021



030



010



014



020



042

Composition:
100% Xtreme FR. Non metallic dyestuffs.
Light fastness:
6 (ISO 105-B02:1999)
Abrasion resistance:
100,000 Martindale cycles with a 10 year
guarantee of wearability.
Fastness to rubbing:
Dry 4 ISO 105-X12:2002
Wet 4 ISO 105-X12:2002
Flammability:
UNE EN 1021-1:2006 (Cigarette)
UNE EN 1021-2:2006 (Match)
BS 7175:1995 Low Hazard BS
5852:2006 Section 4
Ignition Source 5
BS 7176:1995 Medium Hazard
CSE RF 1/75/A,CSE RF 3/77-Class 1
NF-P-92-503 M1
DIN 4102 B1

*Flammability performance is dependent on foam and glue used.

*Batch to batch variations may occur within commercial tolerances.

Composición:
100% Xtreme FR. Tintes no metálicos.
Solidez a la luz:
6 (ISO 105-B02:1999)
Resistencia a la abrasión:
100,000 Martindale ciclos con garantía de
uso 10 años.
Resistencia al rozamiento:
En seco 4 ISO 105-X12:2002
En húmedo 4 ISO 105-X12:2002
Inflamabilidad:
UNE EN 1021-1:2006 (cigarrillo)
UNE EN 1021-2:2006 (cerilla)
BS 7175:1995 Low Hazard
BS 5852:2006 Section 4
Ignition Source 5
BS 7176:1995 Medium Hazard
CSE RF 1/75/A,CSE RF 3/77-Class 1
NF-P-92-503 M1
DIN 4102 B1

*Condiciones ignífugas dependientes del tipo de foam y cola utilizados.

*De tintada a tintada se pueden producir variaciones tolerables de color.

Composition:
100% Xtreme FR. Teintures non métalliques.
Solidité à la lumière:
6 (ISO 105-B02:1999)
Résistance à l’abrasion:
100,000 Martindale tours avec une garantie
de durabilité de 10 ans.
Rèsistance au frottement:
Sec 4 ISO 105-X12:2002
Humide 4 ISO 105-X12:2002
Inflamabilité:
UNE EN 1021-1:2006 (Cigarette)
UNE EN 1021-2:2006 (Allumette)
BS 7175:1995 Low Hazard BS
5852:2006 Section 4
Ignition Source 5
BS 7176:1995 Medium Hazard
CSE RF 1/75/A,CSE RF 3/77-Class 1
NF-P-92-503 M1
DIN 4102 B1

*La réaction au feu dépend de la mousse et de la colle utilisées.

*Des variations tolérables de coloris d’un bain à un autre peuvent se manifester.

ANCHO/ WIDHT/ LARGEUR: 140cm.
PESO/ WEIHT/ POID: 310gr/m2

Maintenance/ Mantenimiento/ Nettoyage



165



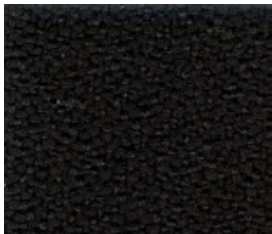
108



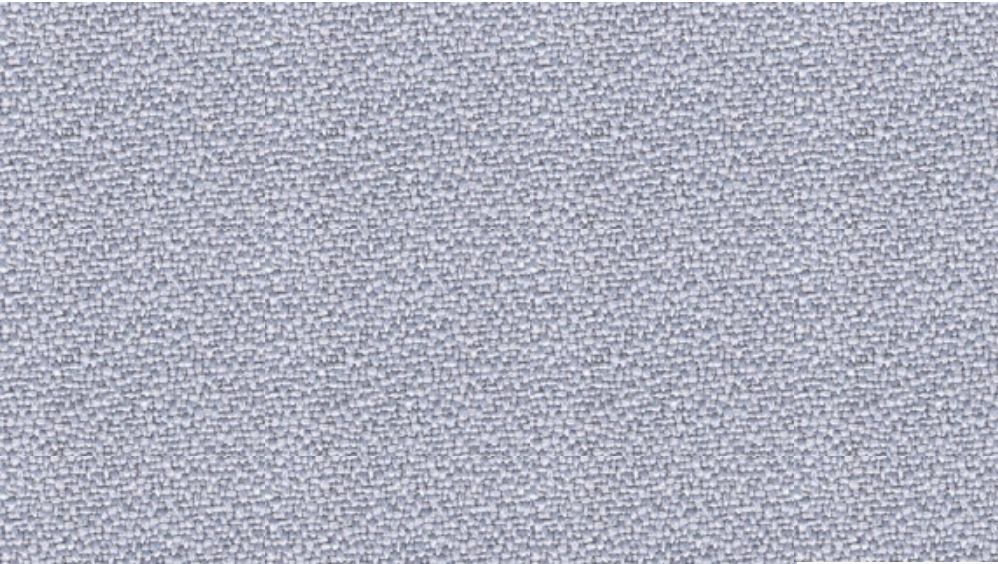
91



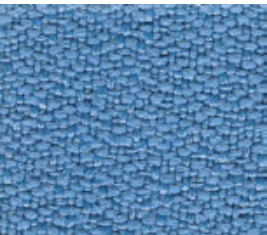
77



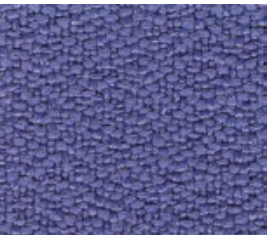
9



173



169



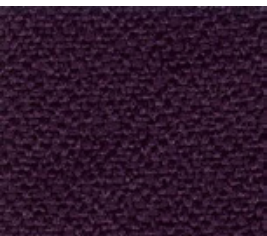
69



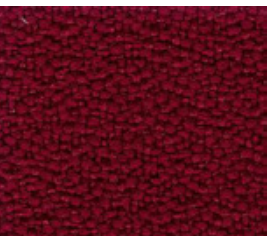
79



21



84



136



26



81



30

Composition:
100% Recycled Polyester. Non metallic dyestuffs.
Light fastness:
6 (ISO 105-B02:1999)
Abrasion resistance:
100,000 Martindale cycles with a 5 year
guarantee of wearability.
Fastness to rubbing:
Dry 4 ISO 105-X12:2002
Wet 4 ISO 105-X12:2002
Flammability:
UNE EN 1021-1:2006 (Cigarette)
UNE EN 1021-2:2006 (Match)
BS 7175:1995 Low Hazard
BS 5852:2006 Section 4
Ignition Source 5
BS 7176:1995 Medium Hazard
CSE RF 1/75/A,CSE RF 3/77-Class 1
NF-P-92-503 M1
DIN 4102 B1

*Flammability performance is dependent on foam and glue used.

*Batch to batch variations may occur within commercial tolerances.

Composición:
100% Recycled Polyester. Tintes no metálicos.
Solidez a la luz:
6 (ISO 105-B02:1999)
Resistencia a la abrasión:
100,000 Martindale ciclos con garantía de
uso 5 años.
Resistencia al rozamiento:
En seco 4 ISO 105-X12:2002
En húmedo 4 ISO 105-X12:2002
Inflamabilidad:
UNE EN 1021-1:2006 (cigarrillo)
UNE EN 1021-2:2006 (cerilla)
BS 7175:1995 Low Hazard
BS 5852:2006 Section 4
Ignition Source 5
BS 7176:1995 Medium Hazard
CSE RF 1/75/A,CSE RF 3/77-Class 1
NF-P-92-503 M1
DIN 4102 B1V

*Condiciones ignifugas dependientes del tipo de foam y cola utilizados.

*De tintada a tintada se pueden producir variaciones tolerables de color.

Composition:
100% polyester recyclé. Teintures non métalliques.
Solidité à la lumière:
6 (ISO 105-B02:1999)
Résistance à l'abrasion:
100,000 Martindale tours avec une garantie
de durabilité de 5 ans.
Résistance aux frottements:
Sec 4 ISO 105-X12:2002
Humide 4 ISO 105-X12:2002
Inflammabilité:
UNE EN 1021-1:2006 (Cigarette)
UNE EN 1021-2:2006 (Allumette)
BS 7175:1995 Low Hazard
BS 5852:2006 Section 4
Ignition Source 5
BS 7176:1995 Medium Hazard
CSE RF 1/75/A,CSE RF 3/77-Class 1
NF-P-92-503 M1
DIN 4102 B1

*La réaction au feu dépend de la mousse et de la colle utilisées.

*Des variations tolérables de coloris d'un bain à un autre peuvent se manifester.



108



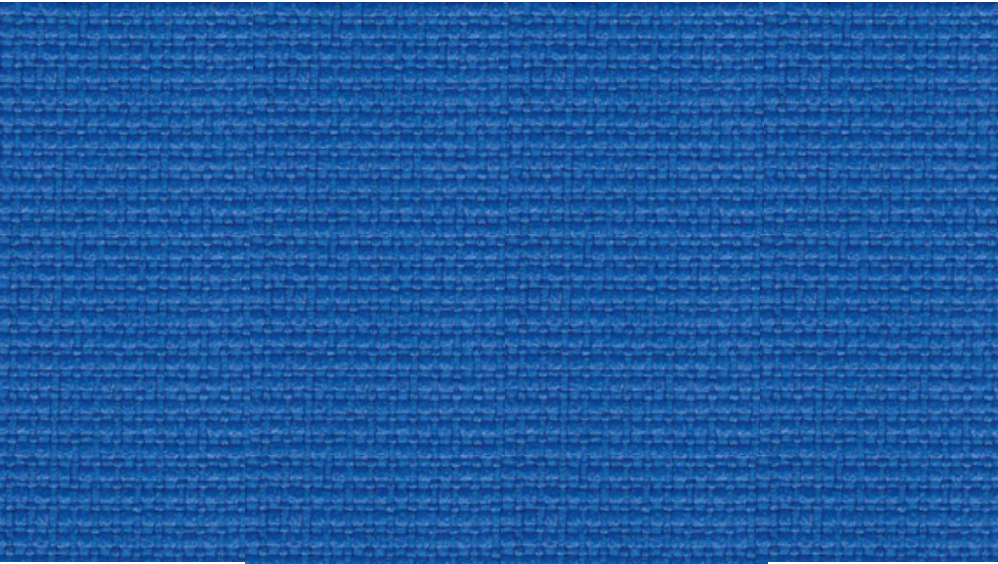
212



201



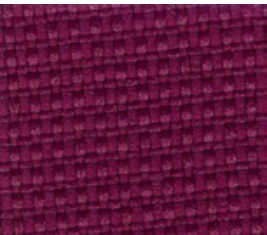
9



208



204



211



79



145



210



83

Maintenance/ Mantenimiento/ Nettoyage



Composition:
100% trevira CS
Light fastness:
5 - 7 (escale 1- 8) ISO 105 B02
Abrasion resistance:
EN ISO 12947-2 (Martindale) 100.000 ciclos
Resistance to Pilling:
4 - 5 (escale 1 - 5) ISO 12945-2
Fastness to rubbing:
Wet/Dry: 4 - 5 (escale 1- 5) ISO 105 X12
Flammability:
EN 1021 1&2 • BS 5852 0&1 • BS 5852 Crib 5 • DIN 4102-B1 • CAL 117-E • IMO Resolution MSC 307 (88); ANNEX 1, PART 8 • MED registration IMO • FAR/JAR 25.853 • Önorm B3825 B1-Q1 • NFP92-502-M1 • BS 7176 Medium hazard • AM 18 - NF D 60-013 • Uni 9175 class 1 IM.

*Batch to catch variations may occur within commercial tolerances.

Composición:
100% trevira CS
Solidez a la luz:
5 - 7 (escala 1- 8) ISO 105 B02
Resistencia a la abrasión:
EN ISO 12947-2 (Martindale) 100.000 ciclos
R. a la formación de Pilling:
4 - 5 (escala 1 - 5) ISO 12945-2
Resistencia al rozamiento:
Seco/Mojado: 4 - 5 (escale 1- 5) ISO 105 X12
Inflamabilidad:
EN 1021 1&2 • BS 5852 0&1 • BS 5852 Crib 5 • DIN 4102-B1 • CAL 117-E • IMO Resolution MSC 307 (88); ANNEX 1, PART 8 • MED registration IMO • FAR/JAR 25.853 • Önorm B3825 B1-Q1 • NFP92-502-M1 • BS 7176 Medium hazard • AM 18 - NF D 60-013 • Uni 9175 class 1 IM.

*De tintada a tintada se pueden producir variaciones tolerables de color.

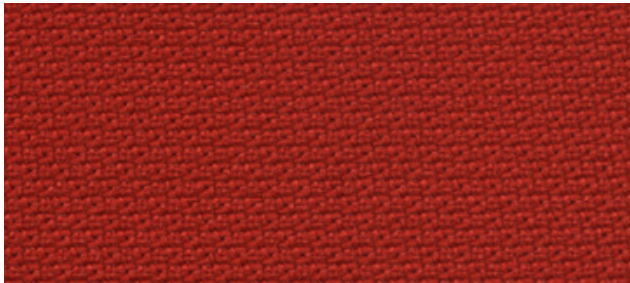
Composition:
100% trevira CS
Solidité a là lumière:
5 - 7 (escale 1- 8) ISO 105 B02
Résistance à l’abrasion:
EN ISO 12947-2 (Martindale) 100.000 ciclos
Résistance au Pilling:
4 - 5 (escale 1 - 5) ISO 12945-2
Résistance aux frottements:
Sec/Humide: 4 - 5 (escale 1- 5) ISO 105 X12
Inflammabilité:
EN 1021 1&2 • BS 5852 0&1 • BS 5852 Crib 5 • DIN 4102-B1 • CAL 117-E • IMO Resolution MSC 307 (88); ANNEX 1, PART 8 • MED registration IMO • FAR/JAR 25.853 • Önorm B3825 B1-Q1 • NFP92-502-M1 • BS 7176 Medium hazard • AM 18 - NF D 60-013 • Uni 9175 class 1 IM.

*Des cariations tolérables de coloris d’un bain à un autre peuvent se manifester.

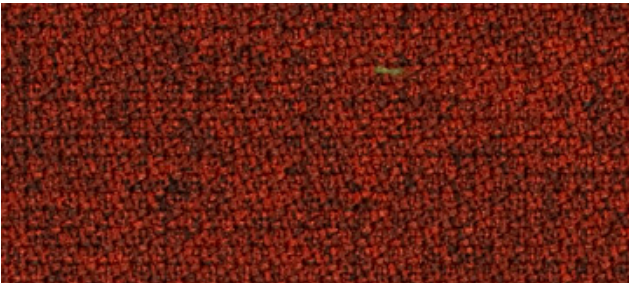
ANCHO/ WIDHT/ LARGEUR: 140cm.
PESO/ WEIHT/ POID: 470gr/m2

Maintenance/ Mantenimiento/ Nettoyage





2440 - 63012



2442 - 63075



2440 - 67004



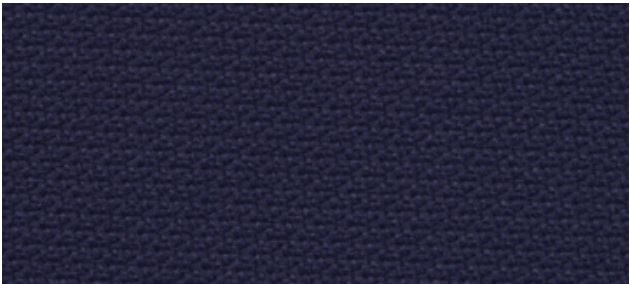
2442 - 67004



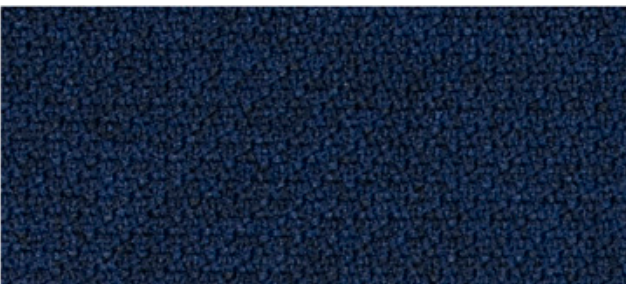
2440 - 61103



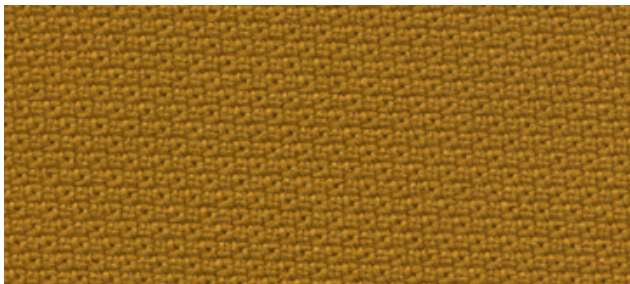
2442 - 61103



2440 - 65011



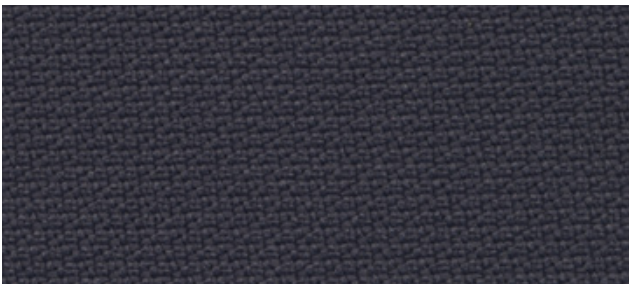
2442 - 65011



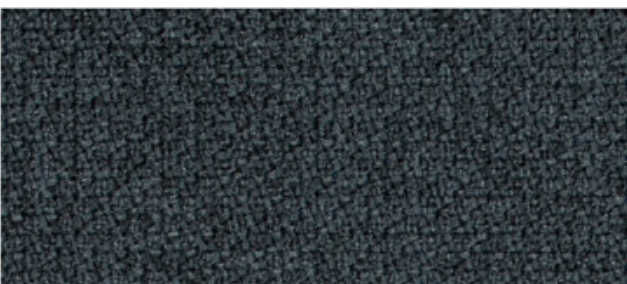
2440 - 62057



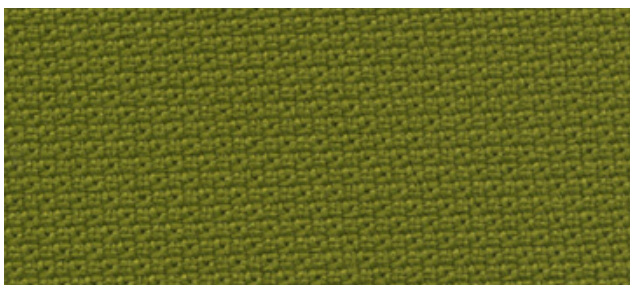
2442 - 62057



2440 - 66019



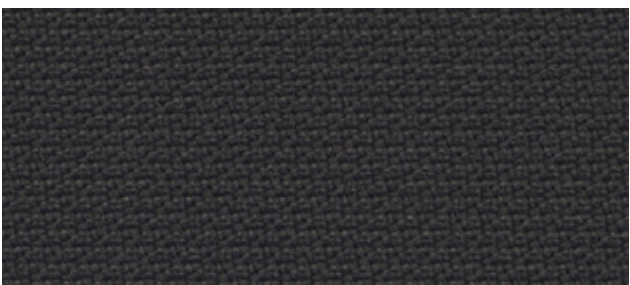
2442 - 66019



2440 - 68119



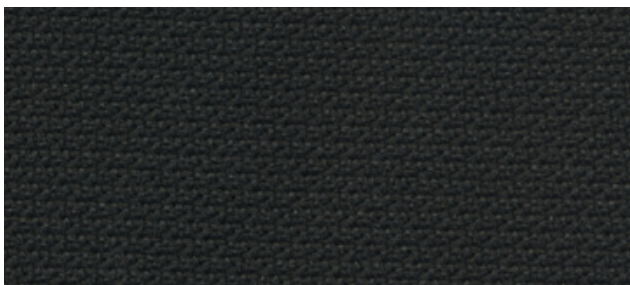
2442 - 68119



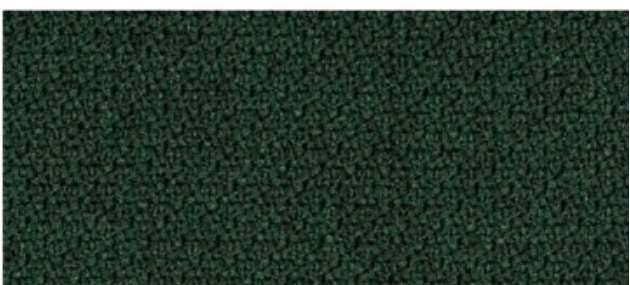
2440 - 60021



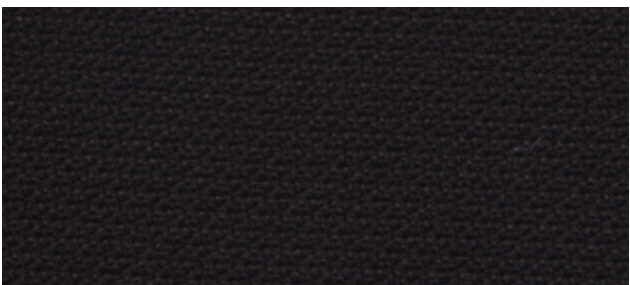
2442 - 60021



2440 - 68121



2442 - 68121



2440 - 60999



2442 - 60011

Topcoat composition:
100% vinyl
Backing composition:
100% polyester Hi-Loft2TM
UV-resistance:
1000 hours, blue wool scale
Abrasion resistance:
>300.000 cycles (Martindale)
Cold crack resistance:
- 23°C
Tear resistance:
Antifungal protection • Antibacterial protection • Antimycotic protection
Flammability:
EN 1021 Part 1 & 2 • DIN 4102 B2 • UNI 9175 Classe 11.1 M • NF P 92 503/M2 • UNE 23.727-90 IR/M.2 • MVSS302 • IMO A.652 (16) 8.2 & 8.3

*Batch to catch variations may occur within commercial tolerances.

Composición capa:
100% vinilo
Composición soporte:
100% poliéster Hi-Loft2TM
Resistencia a la luz UV:
1000 horas, escala blue wool
Resistencia a la abrasión:
>300.000 ciclos (Martindale)
Resistencia bajas temperaturas:
- 23°C
Anti-gérmenes:
Protección antimicrobiana • Protección antibacteriana • Protección antimicótica
Inflamabilidad:
EN 1021 Part 1 & 2 • DIN 4102 B2 • UNI 9175 Classe 11.1 M • NF P 92 503/M2 • UNE 23.727-90 IR/M.2 • MVSS302 • IMO A.652 (16) 8.2 & 8.3

*De tintada a tintada se pueden producir variaciones tolerables de color.

Composition face enduction:
100% vinyle
Composition support:
100% polyester Hi-Loft2TM
Résistance UV:
1000 heures, blue wool scale
Résistance à l’abrasion:
>300.000 tours (Martindale)
Temp. extrêmes:
- 23°C
Antimicrobien:
Protection Antimicrobienne • Protection Antibactérienne • Protection Antimycosique
Inflammabilité:
EN 1021 Part 1 & 2 • DIN 4102 B2 • UNI 9175 Classe 11.1 M • NF P 92 503/M2 • UNE 23.727-90 IR/M.2 • MVSS302 • IMO A.652 (16) 8.2 & 8.3

*Des cariations tolérables de coloris d’un bain à un autre peuvent se manifester.

Maintenance/ Mantenimiento/ Nettoyage



8032



1048



0035



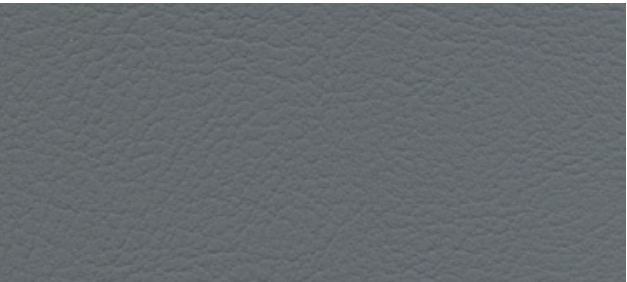
9001



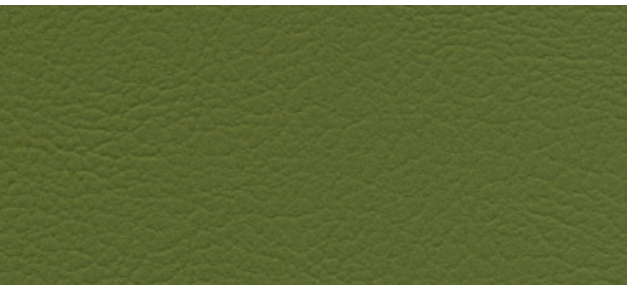
0001



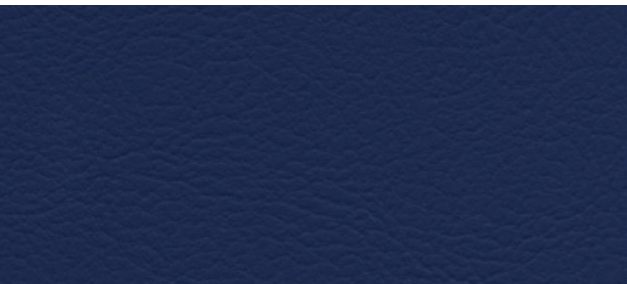
4040



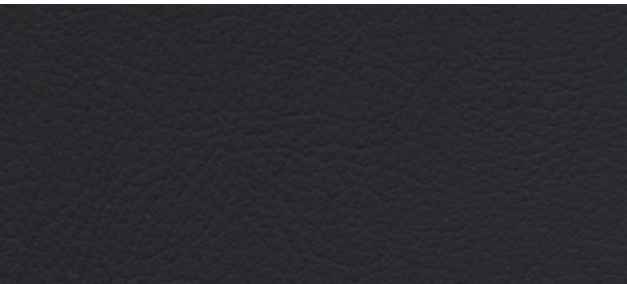
4043



5001



3068



9035

Composition:
Vinyl coated fabric especially developed to meet the most stringent requirements of modern contract, marine and outdoor upholstery.

Characteristics:
Antimicrobial Protection, antibacterial Protection, antimycotic Protection. Superior abrasion resistance. Resistance to spitting and respiration. Urine resistance. Blood resistance. UV stabilized pigments. Waterproof. Oil resistance (Sunflower oil). Antistain finish. Passes BS EN 71-3 (Safety of toys)

Light fastness:
DIN 54004 1000 hours pass

Abrasion resistance:
+100.000 cycles ISO 12947 part 2 (Martindale)

Flammability:
BS EN 1021/Part 1 and 2

*Flammability performance is dependent on foam and glue used

*Order to order variations may occur within commercial tolerances.

Composición:
Tela recubierta en PVC concebida para cumplir con los altos requerimientos del mercado moderno de la tapicería técnica para proyectos, náutica y exterior.

Características:
Protección antimicrobiana, antibacteriana, antimicótica. Resistencia a la transpiración, a la saliva humana, orina, sangre, aceites de girasol. Resistencia a la luz UV. Alta resistencia a la abrasión. Impermeabilidad. Superficie resistente a las manchas. Cumple con la norma UNE EN 71-3 (Seguridad de juguetes)

Solidez a la luz:
DIN 54004 1000 horas pasa

Resistencia a la abrasión:
+100.000 ciclos ISO 12947 parte 2 (Martindale)

Inflamabilidad:
UNE 23.727-90 1R/M.2
UNE EN 1021/Parte 1 y 2

*Condiciones ignífugas dependientes del tipo de foam y cola utilizados.

*De una partida a otra se pueden producir variaciones tolerables de color.

Composition:
Conçu pour satisfaire aux hautes exigences du marché moderne des collectivités, du nautisme et des applications extérieures.

Caracteristiques:
Protection antimicrobienne, antibactérienne, antimycosique. Haute résistance à l’abrasion. Résistance à la transpiration et à la salive, à l’urine, au sang, à l’huile tourmesol. Stable à la lumière. Imperméable. Non salissant. En conformité avec NF EN 71-3 (Sécurité des jouets)

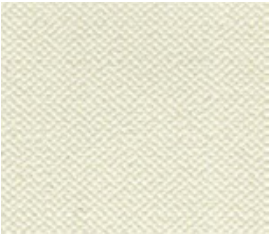
Solidité à la lumière:
DIN 54004 1000 heures pasa

Résistance à l’abrasion:
+100.000 cycles ISO 12947 partie 2 (Martindale)

Inflammabilité:
NF EN 1021/Part 1&2
NF P 92-503/M2

*La réaction au feu dépend de la mousse et de la colle utilisées.

*Des variations tolérables de coloris d’une série à un autre peuvent se manifester.



1077



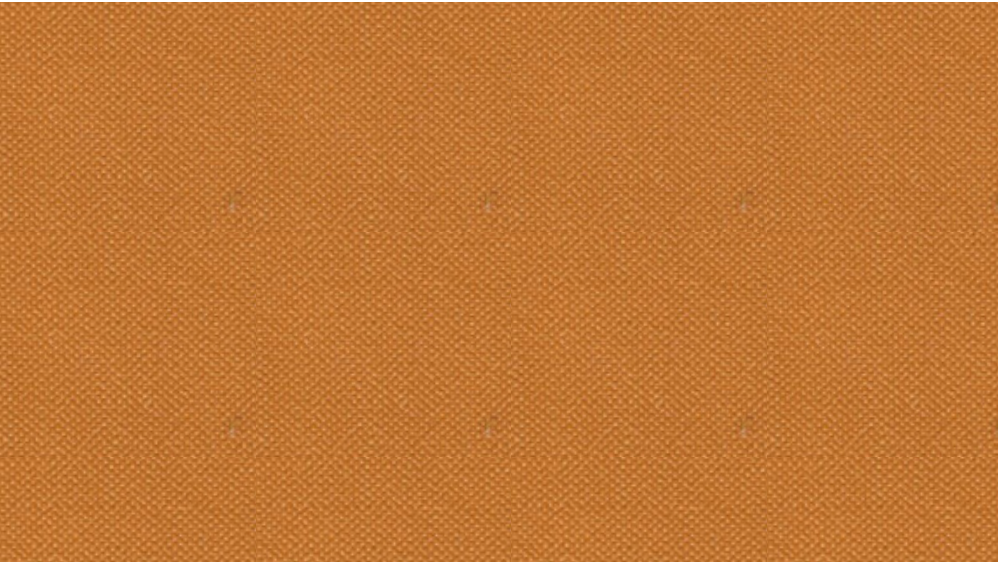
4001



9



4024



6062



1010



5



2016



9002



3007



5020

Maintenance/ Mantenimiento/ Nettoyage

Lavar con agua y jabón neutral suave. Enjuagar con agua limpia. Secar con un trapo suave.
Wash with soap and water. Rinse with clear water. Pat dry with a damp white cloth.
Lave a vec de l’eau savonneuse. Rincer avec de léau claire. Sécher avec un chiffon.

Composition:
100% trevira cs
Light fastness:
6 (escala 1- 8) ISO 105 B02
Abrasion resistance:
>60.000 cycles(Martindale) ISO 12947-1
Fastness to rubbing:
Dry/Wet: 5 (escala 1- 5) ISO 105 X12
Resistance to Pilling:
4 - 5 (escala 1-5) ISO 12945-2
Flammability:
BS 5852, crib 5 • DIN 4102-1, B1 • NFP 92503, M1 • EN 1021-1, 2 • UNI 9175, class 1 IM • IMO A.652 (16) part 8.

*Batch to catch variations may occur within commercial tolerances.

Composición:
100% trevira cs
Solidez a la luz:
6 (escala 1- 8) ISO 105 B02
Resistencia a la abrasión:
>60.000 ciclos (Martindale) ISO 12947-1
Resistencia al rozamiento:
Seco/mojado: 5 (escala 1-5) ISO 105 X12
Resistencia a la formación de Pilling:
4 - 5 (escala 1- 5) ISO 12945-2
Inflamabilidad:
BS 5852, crib 5 • DIN 4102-1, B1 • NFP 92503, M1 • EN 1021-1, 2 • UNI 9175, class 1 IM • IMO A.652 (16) part 8.

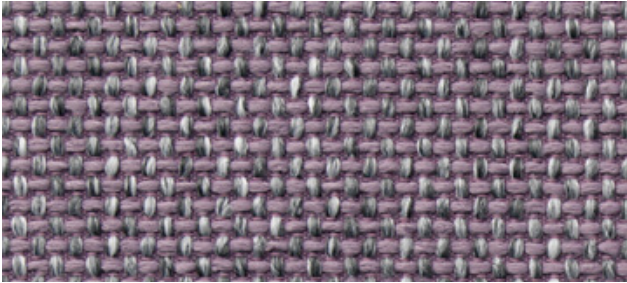
*De tintada a tintada se pueden producir variaciones tolerables de color.

Composition:
100% trevira cs
Solidité a la lumière:
6 (escala 1- 8) ISO 105 B02
Résistance à l’abrasion:
>60.000 cycles (Martindale) ISO 12947-1
Résistance au frottement:
Sec/Humide: 5 (escala 1- 5) ISO 105 X12
Résistance au Pilling:
4 - 5 (escala 1- 5) ISO 12945-2
Inflammabilité:
BS 5852, crib 5 • DIN 4102-1, B1 • NFP 92503, M1 • EN 1021-1, 2 • UNI 9175, class 1 IM • IMO A.652 (16) part 8.

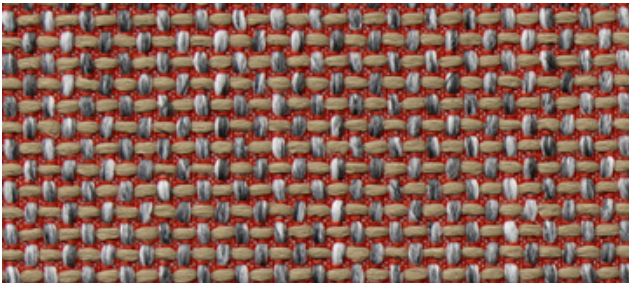
*Des cariations tolérables de coloris d’un bain à un autre peuvent se manifester.

ANCHO/ WIDHT/ LARGEUR: 142cm.
PESO/ WEIHT/ POID: 570gr/m2

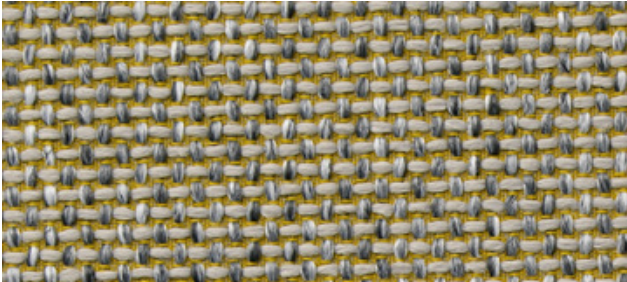
Maintenance/ Mantenimiento/ Nettoyage



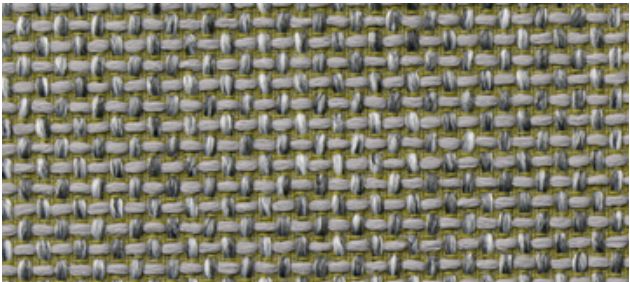
09



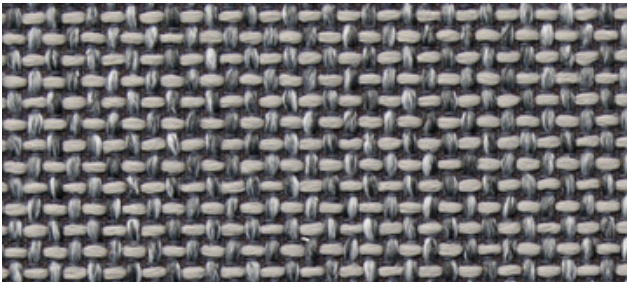
11



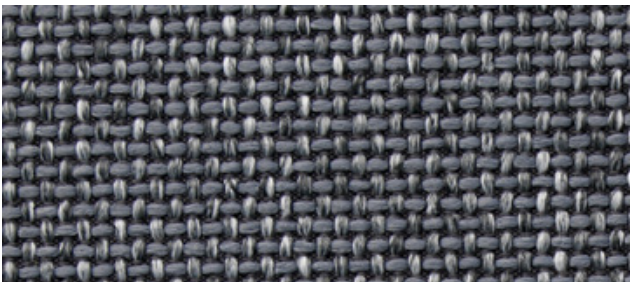
01



12



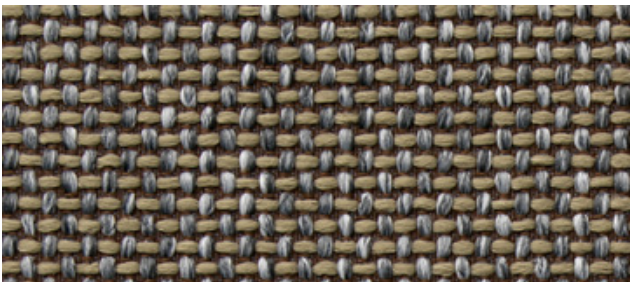
02



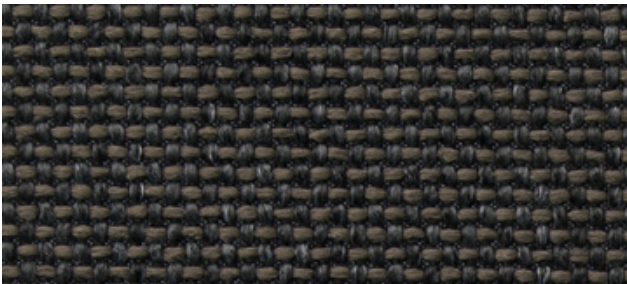
03



16



04



05



06

Designer:
Giulio Rodolfo
Composition:
90% new wool, 10% nylon
Fire test:
AS/NZS 1530.3 • BS 5852, ig. s. 2-3 • DIN 4102 B2 • EN 1021 - 1/2 • IMO A.652(16) • NF D 60 013 • UNI 9175, 1IM • US Cal. Tech. Bull.117 • ÖNORM B1/Q1
Lightfastness:
6 - 7 (ISO 1-8)
Abrasion:
100.000 Martindale
Environment:
Complies with EU ecolabel “The Flower”

*Batch to catch variations may occur within commercial tolerances.

Diseñador:
Giulio Rodolfo
Composición:
90% lana virgen, 10% nylon
Test de resistencia al fuego:
AS/NZS 1530.3 • BS 5852, ig. s. 2-3 • DIN 4102 B2 • EN 1021 - 1/2 • IMO A.652(16) • NF D 60 013 • UNI 9175, 1IM • US Cal. Tech. Bull.117 • ÖNORM B1/Q1
Solidez a la luz:
6 - 7 (ISO 1-8)
Abrasión:
100.000 Martindale
Medio ambiente:
Cumple con la ecolabel de la UE “The Flower”

*De tintada a tintada se pueden producir variaciones tolerables de color.

Créateur:
Giulio Rodolfo
Composition:
90% laine, 10% nylon
Résistance au feu:
AS/NZS 1530.3 • BS 5852, ig. s. 2-3 • DIN 4102 B2 • EN 1021 - 1/2 • IMO A.652(16) • NF D 60 013 • UNI 9175, 1IM • US Cal. Tech. Bull.117 • ÖNORM B1/Q1
Solidité à la lumière:
6 - 7 (ISO 1-8)
Abrasion:
100.000 Martindale
Environnement:
UE ecolabel “The Flower”

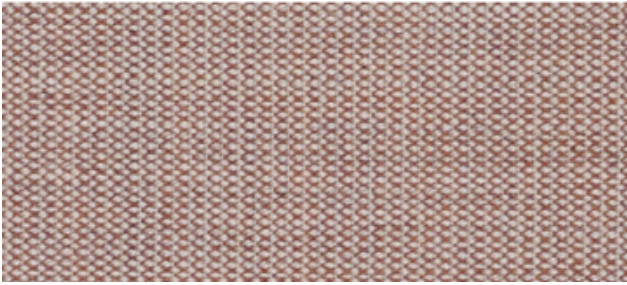
*Des cariations tolérables de coloris d’un bain à un autre peuvent se manifester.

ANCHO/ WIDHT/ LARGEUR: 140cm.
PESO/ WEIHT/ POID: 480gr/m2

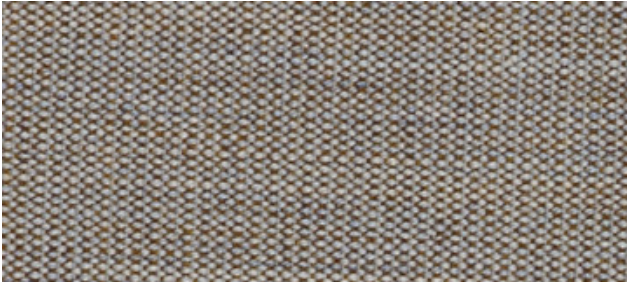
Maintenance/ Mantenimiento/ Nettoyage



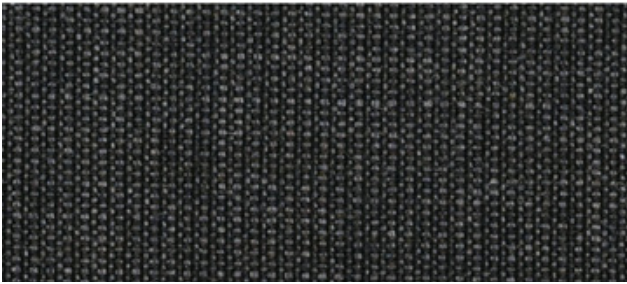
654



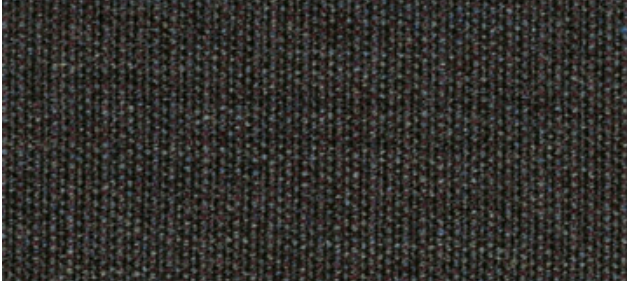
614



244



174



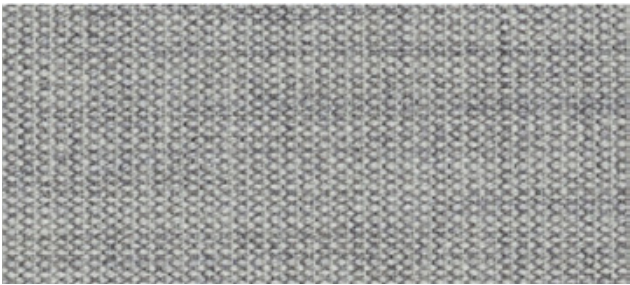
364



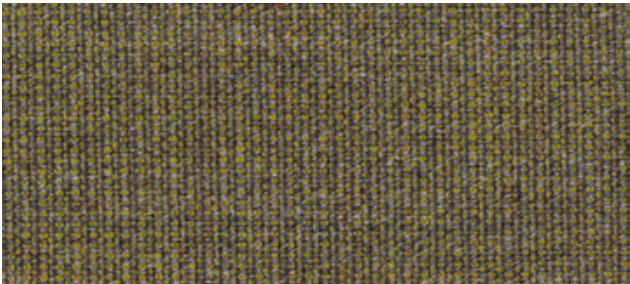
684



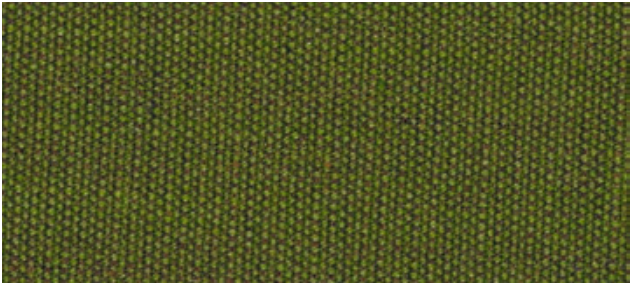
264



124



964



954

Designer:
Giulio Rodolfo
Composition:
90% new wool, 10% nylon
Fire test:
AS/NZS 3837, class 2
BS 5852, ig. s. 2-3
EN 1021 - 1/2
IMO A.652(16)
NF D 60 013
UNI 9175, 1IM
US Cal. Tech. Bull.117
Önorm B1/Q
Lightfastness:
5-7 (ISO 1-8)
Abrasion:
100.000 Martindale
Environment:
Complies with EU ecolabel “The Flower”

*Batch to batch variations may occur within commercial tolerances.

Diseñador:
Giulio Rodolfo
Composición:
90% lana virgen, 10% nylon
Test de resistencia al fuego:
AS/NZS 3837, class 2
BS 5852, ig. s. 2-3
EN 1021 - 1/2
IMO A.652(16)
NF D 60 013
UNI 9175, 1IM
US Cal. Tech. Bull.117
Önorm B1/Q
Solidez a la luz:
5-7 (ISO 1-8)
Abrasión:
100.000 Martindale
Medio ambiente:
Cumple con la ecolabel de la UE “The Flower”

*De tintada a tintada se pueden producir variaciones tolerables de color.

Créateur:
Giulio Rodolfo
Composition:
90% laine, 10% nylon
Résistance au feu:
AS/NZS 3837, class 2
BS 5852, ig. s. 2-3
EN 1021 - 1/2
IMO A.652(16)
NF D 60 013
UNI 9175, 1IM
US Cal. Tech. Bull.117
Önorm B1/Q
Solidité à la lumière:
5-7 (ISO 1-8)
Abrasion:
100.000 Martindale
Environnement:
UE ecolabel “The Flower”

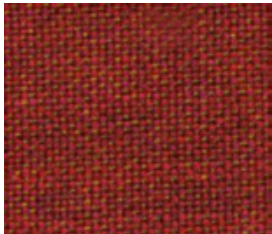
*Des variations tolérables de coloris d’un bain à un autre peuvent se manifester.

ANCHO/ WIDHT/ LARGEUR: 138cm.
PESO/ WEIHT/ POID: 415gr/m2

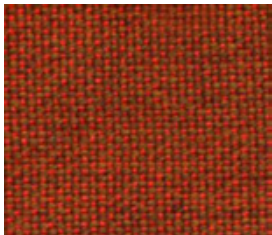
Maintenance/ Mantenimiento/ Nettoyage



643



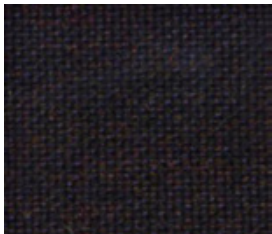
653



443



953



783



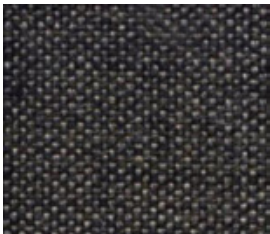
223



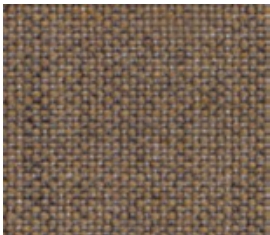
433



743



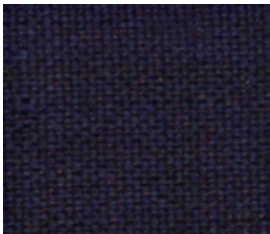
163



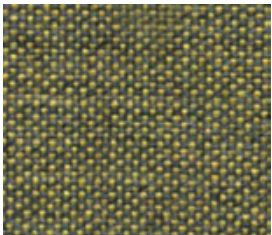
233



123



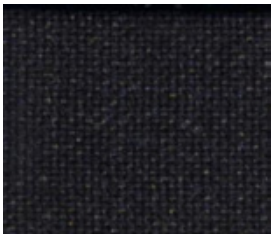
773



933



143



183

Composition:
90% wool, 10% polyamide
Light fastness:
EN ISO 105-B 02
Abrasion resistance:
ISO 12947-2 (70.000)
Resistance to Pilling:
ISO/DIS 12945-2
Dye fastness to rubbing:
ISO 105-X12
Flammability:
UNE EN ISO 1021 1 & 2 • BS 5852 0&1 •
BS5852 scrib 5 • DIN 4102:B2 •NFP 92-503:
M2 • IMO Res. A652 (16) • FAR 25.852 (b)

*Batch to batch variations may occur within commercial tolerances.

Composición:
90% lana, 10% poliamida
Solidez a la luz:
EN ISO 105-B 02
Resistencia a la abrasión:
ISO 12947-2 (70.000)
R. a la formación de Pilling:
ISO/DIS 12945-2
Solidez de las tinturas al frote:
ISO 105-X12
Inflamabilidad:
UNE EN ISO 1021 1 & 2 • BS 5852 0&1 •
BS5852 scrib 5 • DIN 4102:B2 •NFP 92-503:
M2 • IMO Res. A652 (16) • FAR 25.852 (b)

*De tintada a tintada se pueden producir variaciones tolerables de color.

Composición:
90% laine, 10% polyamide
Solidité a la lumière:
EN ISO 105-B 02
Résistance à l' abrasion:
ISO 12947-2 (70.000)
Résistance au Pilling:
ISO/DIS 12945-2
Solidez de las tinturas al frote:
ISO 105-X12
Inflamabilité:
UNE EN ISO 1021 1 & 2 • BS 5852 0&1 •
BS5852 scrib 5 • DIN 4102:B2 •NFP 92-503:
M2 • IMO Res. A652 (16) • FAR 25.852 (b)

*Des variations tolérables de coloris d'un bain à un autre peuvent se manifester.

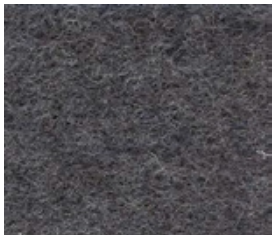
ANCHO/ WIDHT/ LARGEUR: 140cm.
PESO/ WEIHT/ POID: 680gr/m2



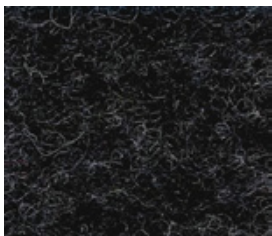
4006



4101



4010



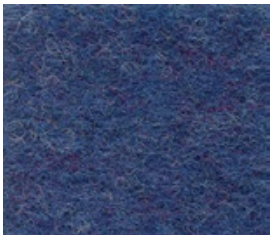
4011



4301



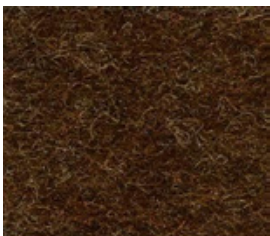
4009



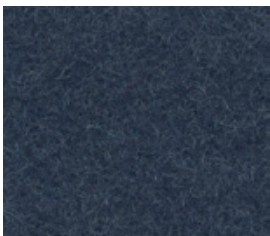
4605



4204



4111



4703



4502

Maintenance/ Mantenimiento/ Nettoyage



Composition: Cow leather Light fastness: 5 DIN 50004 Fastness to rubbing: Drye 1000C DIN 53339 Wet 250C DIN 53339	Composición: Piel bovina Solidez a la luz: 5 DIN 50004 Resistencia al rozamiento: En seco 1000C DIN 53339 En húmedo 250C DIN 53339	Composition: Peau de Bovin Solidité à la lumière: 5 DIN 50004 Résistance aux frottements: Sec 1000C DIN 53339 Humide 250C DIN 53339
<small>*Batch to batch variations may occur within commercial tolerances.</small>	<small>*De tintada a tintada se pueden producir variaciones tolerables de color.</small>	<small>*Des variations tolérables de coloris d'un bain à un autre peuvent se manifester.</small>



1



4



3



2



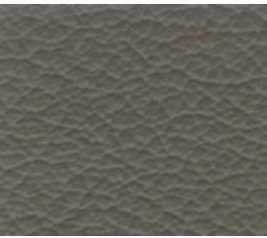
5



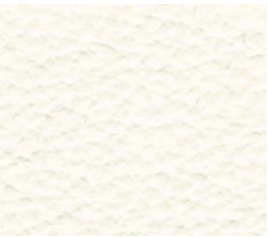
11



9



8



7

Maintenance/ Mantenimiento/ Nettoyage

La limpieza de la piel debe hacerse con agua y jabón neutro, o productos aptos para la piel.
Wash with neutral soap and water or whith a cleaning product for leather.
Le nettoyage de la peau doit se faire avec du savont neutr et de l’eau, ou avec des produits pour la peau.

Composition:
Cow leather
Light fastness:
DIN 50004
Traction resistance:
Seco - 1000C DIN 53339
Húmedo - 250C DIN 53339
Tear resistance:
20N DIN 53329
Flexing endurance:
Minimum 100.000C DIN 53351
Finish Adhesion:
Minimum 1,5 N / 10mm IUF 470
pH:
3,5 N DIN 53312
Flammability:
BS5852:90

*Batch to batch variations may occur within commercial tolerances.

Composición:
Piel bovina
Solidez a la luz:
DIN 50004
Solidez al frote:
Seco - 1000C DIN 53339
Húmedo - 250C DIN 53339
Resistencia al desgarro:
20N DIN 53329
Resistencia a la flexión:
Mínimo 100.000C DIN 53351
Adherencia del acabado:
Mínimo 1,5 N / 10mm IUF 470
pH:
3,5 N DIN 53312
Inflamabilidad:
BS5852:90

*De tintada a tintada se pueden producir variaciones tolerables de color.

Composition:
Peau de Browin
Solidité à la lumière:
DIN 50004
Résistance à la traction:
Sec - 1000C DIN 53339
Humide - 250C DIN 53339
Résistance au déchirement:
20N DIN 53329
Résistance à la flexion:
Minimum 100.000C DIN 53351
Adhérence de la finitions:
Minimum 1,5 N / 10mm IUF 470
pH:
3,5 N DIN 53312
Inflammabilité:
BS5852:90

*Des variations tolérables de coloris d'un bain à un autre peuvent se manifester.

ANCHO/ WIDHT/ LARGEUR: 140cm.
PESO/ WEIHT/ POID: 370gr/m2

Maintenance/ Mantenimiento/ Nettoyage

La limpieza de la piel debe hacerse con agua y jabón neutro, o productos aptos para la piel.
Wash with neutral soap and water or whith a cleaning product for leather.
Le nettoyage de la peau doit se faire avec du savont neutr et de l’eau, ou avec des produits pour la peau.



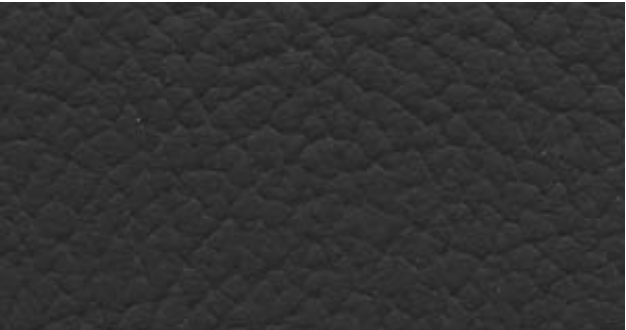
020



024



026



028



022